

TESLA PULSE

Potencia avanzada para
una recuperación acelerada

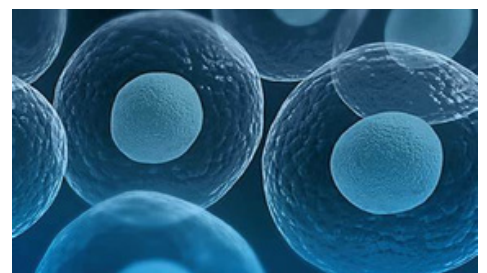
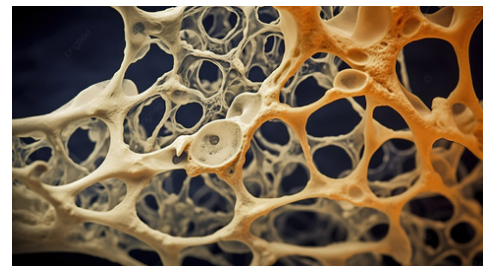
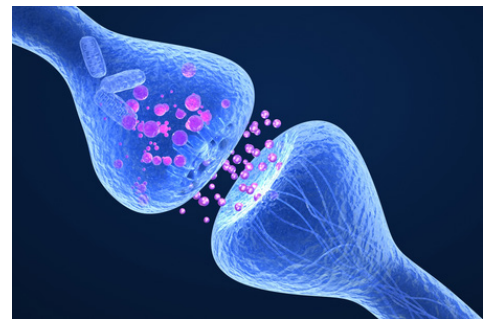


TESLA PULSE

Tesla Pulse es un equipo de magnetoterapia de baja frecuencia (ELF) y alta intensidad, diseñado para uso profesional. Ofrece una potencia de hasta 1 Tesla, lo que permite que su campo magnético penetre profundamente, alcanzando hasta 8 centímetros por debajo del tejido aplicado. Esta capacidad de penetración permite que Tesla Pulse actúe de manera eficaz en múltiples niveles del cuerpo, desde las células hasta órganos y huesos, proporcionando un tratamiento no invasivo, efectivo e indoloro acelerando significativamente la recuperación.

Principales efectos fisiológicos de la magnetoterapia de alta intensidad

- Modulación del proceso inflamatorio.
- Estimulación de la médula ósea y producción de cartílago hialino.
- Estimulo de la osificación.
- Facilita la regeneración y reparación del axón.
- Favorece la neuromodulación.



Tecnología Pulse

La tecnología de **Tesla Pulse** permite aplicar un campo magnético pulsado de manera focalizada en áreas específicas del cuerpo, utilizando transductores intercambiables que, combinados con su capacidad para crear una programación secuencial de fases, ofrecen un tratamiento ajustado a las necesidades de cada paciente.

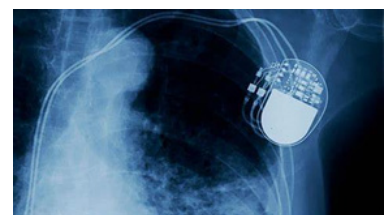
Principales Patologías

- Osteonecrosis de la Cabeza Femoral.
- Retardo en la Consolidación de fracturas.
- Osteoartritis.
- Osteoporosis.
- Neuropatías periféricas y daños de plexos.
- Favorece la recuperación en tiempos cortos de esguinces, tendinitis y desgarros musculares.



Contraindicaciones

- Portadores de marcapasos.
- Pacientes con alteraciones trombóticas y hemorrágicas.
- Tumores malignos, cáncer.
- Implantes cocleares y auxiliares auditivos.



Contraindicaciones relativas

- Embarazo.
- Hipotensión.



Datos técnicos

Voltaje de la red de alimentación: 110-240 v / 50-60 Hz

Frecuencia de trabajo: 2 a 100 Hz

Máxima intensidad de baja frecuencia: 100 Gauss (10 mT)

Máxima intensidad del campo del pulso magnético: 10 KGauss (1 T)

Frecuencia de los pulsos de trabajo: 0.5 a 5 Hz

Duración del pulso: 1 mseg

Tiempo del tratamiento: 1 a 60 minutos

Tamaño: 170(H)*315(W)*390(D) mm

Peso: 3.5 Kg

Clase eléctrica: I BF

Condiciones de almacenaje: -10 °C a 50 °C con humedad relativa del 10 al 85%

Condiciones de trabajo: 10 °C a 40 °C con humedad relativa del 30 al 50%



Características técnicas

- 42 protocolos preestablecidos
- Almacenamiento de programas de tratamiento personalizados

Accesorios

Incluye

- (1 pieza) • Cable de alimentación eléctrica
- (1 pieza) • Aplicador de magnetoterapia pulse
- (1 pieza) • Electrodo de aplicación
- (1 pieza) • Carro de transporte
- (1 pieza) • Brazo articulado para posicionar el aplicador

Precauciones

- Evite utilizar el dispositivo en espacios en donde estén presentes gases comburentes inflamables o vapores inflamables.
- Manipule con cuidado el transductor, una manipulación brusca puede influir negativamente en sus características.
- No utilice objetos punzantes para operar los botones del panel de control.
- Antes de cada uso, verifique cuidadosamente el dispositivo y sus accesorios (cables, conectores, aplicadores, pantalla táctil) para identificar cualquier daño mecánico, funcional u otro, especialmente que el control de salida ajuste adecuadamente la intensidad de la salida de energía del dispositivo.
- Si se detecta alguna falla o anomalía en la función del dispositivo, deje de utilizarlo de inmediato y repórtelo con personal de la empresa FISIOLAB.
- Evite mantener el equipo conectado inútilmente. Apagar con el interruptor general cuando no se utilice el equipo.
- Antes de realizar cualquier limpieza, mantenga apagado el equipo.
- Evite acercarse imanes a ningún tipo de pantalla (monitor, TV, etc.) cuando el dispositivo esté en funcionamiento, ya que esto puede distorsionar las imágenes y los colores.
- Abrir, modificar o reparar el producto por personal ajeno a la empresa FISIOLAB anula la garantía del mismo.
- Evitar el uso de accesorios o insumos ajenos a los suministrados por la empresa FISIOLAB.
- El dispositivo está diseñado solo para uso en interiores.
- Evite exponer el dispositivo al contacto con agua, exceso de polvo o la humedad.
- Evite cubrir los orificios de ventilación.
- Evite utilizar el dispositivo cuando tenga pies y/o manos mojadas.
- Evite utilizar el dispositivo con los pies descalzos.



FISIOLAB

CONTACTO

Suc. CDMX

Tejocotes 202 - 3er piso
Col. Del Valle 03100 CDMX
Mail: atencionaclientes1@fisiolab.mx
Tel: 55 5534 4046
WhatsApp: 55 5434 8117
fisiolab.mx

Suc. Guadalajara

Calle Agustín de la Rosa #785,
Col. Italia Providencia, C.P. 44648,
Guadalajara, Jalisco.
Mail: atencionaclientes1@fisiolab.mx
Tel: 33 2688 6970 y 71
WhatsApp: 55 5434 8117
fisiolab.mx